

# COMUNE DI POMEZIA

## CITTA' METROPOLITANA DI ROMA CAPITALE

“Bando per la presentazione di progetti per la predisposizione del Programma straordinario di intervento per la riqualificazione urbana e la sicurezza delle periferie delle città metropolitane e dei comuni capoluogo di provincia”

### INQUADRAMENTO GENERALE DEGLI INTERVENTI

## BORGO SANTA RITA

### Progetti Materiali:

- Progetto di recupero e riqualificazione di immobili confiscati alla criminalità organizzata, ubicati nel “Borgo Santa Rita”

### Progetti Immateriali:

- Inserimento lavorativo di persone con disagio socio-culturale (Cooperativa agricola)

# SANTA PALOMBA

### Progetti Materiali:

- Progetto di riqualificazione urbana, potenziamento e messa in sicurezza delle infrastrutture nelle aree Ardeatina e Stazione di Santa Palomba
- Progetto di potenziamento del sistema dei parcheggi a servizio della Stazione di Santa Palomba

### Progetti Immateriali:

- Attività di primo contatto con persone vittime di sfruttamento sessuale



### OBIETTIVI GENERALI DEGLI INTERVENTI

- recuperare un'importante struttura, testimonianza di architetture tipiche del contesto rurale;
- integrare i manufatti in un sistema di spazi, attrezzature e servizi in grado di migliorare le condizioni di marginalità socio-economiche e di degrado edilizio di alcune aree urbane;
- mettere in sicurezza i manufatti;

### OBIETTIVI GENERALI DEGLI INTERVENTI

- miglioramento, integrazione e potenziamento della mobilità sostenibile;
- miglioramento del decoro urbano;
- incrementazione ed integrazione delle dotazioni e servizi esistenti;
- accrescimento della sicurezza territoriale;
- miglioramento delle condizioni di marginalità socio-economiche e di degrado edilizio di un'importante area urbana

Legend for the Santa Palomba map:

- Viabilità e aree oggetto di interventi
- Parcheggi oggetto di interventi



# COMUNE DI POMEZIA

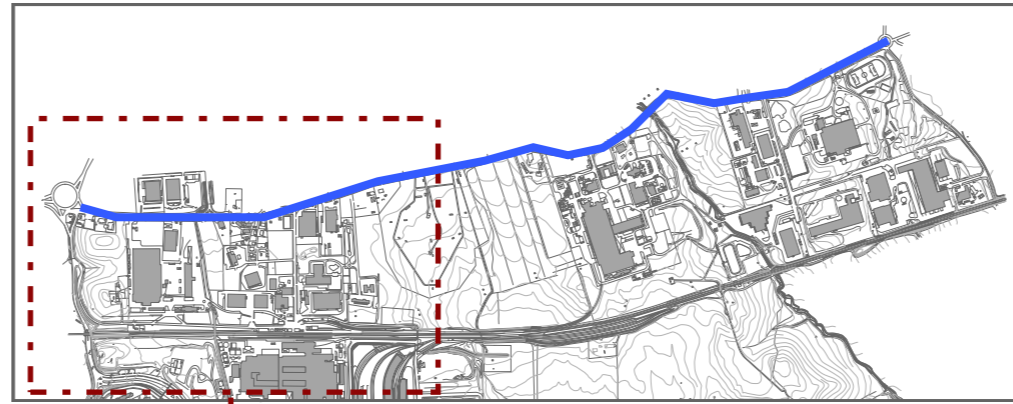
## CITTA' METROPOLITANA DI ROMA CAPITALE

“Bando per la presentazione di progetti per la predisposizione del Programma straordinario di intervento per la riqualificazione urbana e la sicurezza delle periferie delle città metropolitane e dei comuni capoluogo di provincia”

### INTERVENTI AREE ARDEATINA E STAZIONE DI SANTA PALOMBA

MASTERPLAN Scala 1:5000

#### INDIVIDUAZIONE TRATTO VIA ARDEATINA OGGETTO DI INTERVENTI - Lunghezza 3,1 Km



#### LEGENDA DEGLI INTERVENTI PREVISTI

##### Progetto di riqualificazione urbana, potenziamento e messa in sicurezza delle infrastrutture nelle aree Ardeatina e Stazione di Santa Palomba

- Via Ardeatina:
  - Realizzazione impianto di illuminazione per le porzioni mancanti ed adeguamento di quello esistente lungo la strada Ardeatina, tratto da via della Solfatara fino via di Valle Caia;
  - Realizzazione impianto di videosorveglianza (lungo la strada Ardeatina, tratto da via della Solfatara fino via di Valle Caia 3,1 km);
  - Miglioramento delle condizioni di attraversamento pedonale mediante adeguati sistemi di segnalazione;
  - Recupero e messa in sicurezza di alcuni tratti di banchina lungo la strada Ardeatina;

- Recupero, integrazione, miglioramento e messa in sicurezza del percorso pedonale esistente (Tratto da via della Solfatara fino via dell'Ecologia), insistente per la maggior parte sul lato Roma;

- Adeguamento e messa in sicurezza delle piazzole di sosta degli autobus per i tratti interessati dall'intero progetto;

- Messa in sicurezza e riqualificazione dei percorsi via della Stazione, via dell'Ecologia, via della Siderurgia, e collegamento con il centro residenziale di S.Palomba, tramite installazione di sistemi di videosorveglianza, adeguamento ed ampliamento del marciapiede in alcuni tratti;

- Realizzazione tratto ciclopedonale su via dell'Ecologia proseguendo sull'Ardeatina fino via dei Palumbaghi per mettere in collegamento la Stazione con l'area industriale di Roma;

- Collegamento ciclopedonale tra il nucleo residenziale S.Palomba e la Stazione passante per il parco urbano;

- Riqualificazione piazzale di ingresso antistante la Stazione con specifica attenzione alla fermata autobus e ai parcheggi destinati ai disabili e mamme (parcheggi gialli e rosa);

- Recupero struttura sportiva angolo via dell'Ecologia via Ardeatina (campo da calcio);

- Rifacimento del manto stradale soggetto a degrado, adeguamento dei sistemi di raccolta e smaltimento acque meteoriche per i percorsi interessati dal progetto;

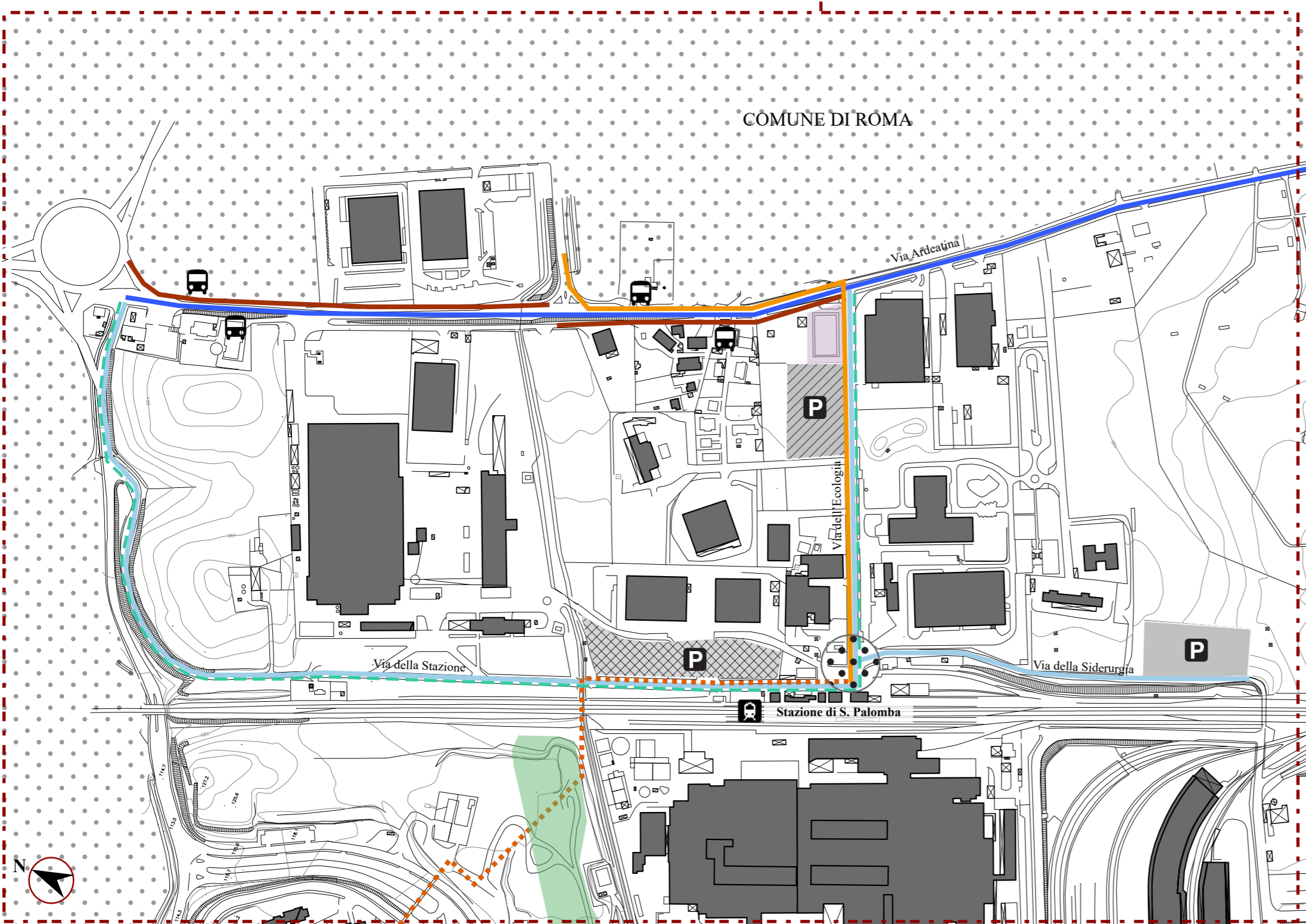
- Sistemazione aree a verde esistenti ed arredo urbano;

##### Progetto di potenziamento del sistema dei parcheggi a servizio della Stazione di Santa Palomba

- Sopraelevazione parcheggio esistente Via dell' Ecologia e realizzazione impianto di videosorveglianza

- Realizzazione nuovo parcheggio area ex Simasud con relativo impianto di illuminazione e videosorveglianza

- Sistemazione parcheggio esistente Via della Siderurgia tramite piantumazione di nuove alberature, integrazione dell'illuminazione esistente e nuovo impianto di videosorveglianza





# COMUNE DI POMEZIA

## CITTA' METROPOLITANA DI ROMA CAPITALE

“Bando per la presentazione di progetti per la predisposizione del Programma straordinario di intervento per la riqualificazione urbana e la sicurezza delle periferie delle città metropolitane e dei comuni capoluogo di provincia”

### PROGETTO DI RIQUALIFICAZIONE URBANA, POTENZIAMENTO E MESSA IN SICUREZZA DELLE INFRASTRUTTURE NELLE AREE ARDEATINA E STAZIONE DI SANTA PALOMBA

#### DOCUMENTAZIONE FOTOGRAFICA

PLANIMETRIA CONI VISIVI



#### 1. Piazzale antistante la Stazione.

Presenza di fenomeni degrado urbano e autovetture in sosta vietata.



#### 2. Via Ardeatina.

Degrado della banchina e della segnaletica di attraversamento pedonale.



#### 3. Via Ardeatina, Fermata Autobus.

Segnaletica verticale e orizzontale in condizioni di degrado.



#### 4. Via della Siderurgia/Piazzale antistante la Stazione.

Presenza di fenomeni di prostituzione e degrado urbano.



#### 5. Via della Stazione.

Presenza giornaliera di autovetture in sosta vietata e in corrispondenza dei marciapiedi e percorsi pedonali





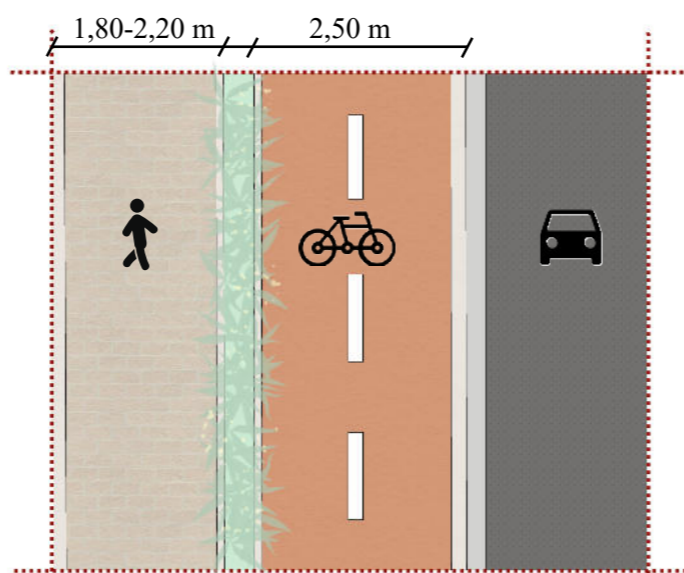
CITTA' METROPOLITANA DI ROMA CAPITALE

"Bando per la presentazione di progetti per la predisposizione del Programma straordinario di intervento per la riqualificazione urbana e la sicurezza delle periferie delle città metropolitane e dei comuni capoluogo di provincia"

PROGETTO DI RIQUALIFICAZIONE URBANA, POTENZIAMENTO E MESSA IN SICUREZZA DELLE INFRASTRUTTURE NELLE AREE ARDEATINA E STAZIONE DI SANTA PALOMBA

APPROFONDIMENTO INTERVENTI

PERCORSI CICLOPEDONALI



Planimetria e sezione tipo Scala 1:100



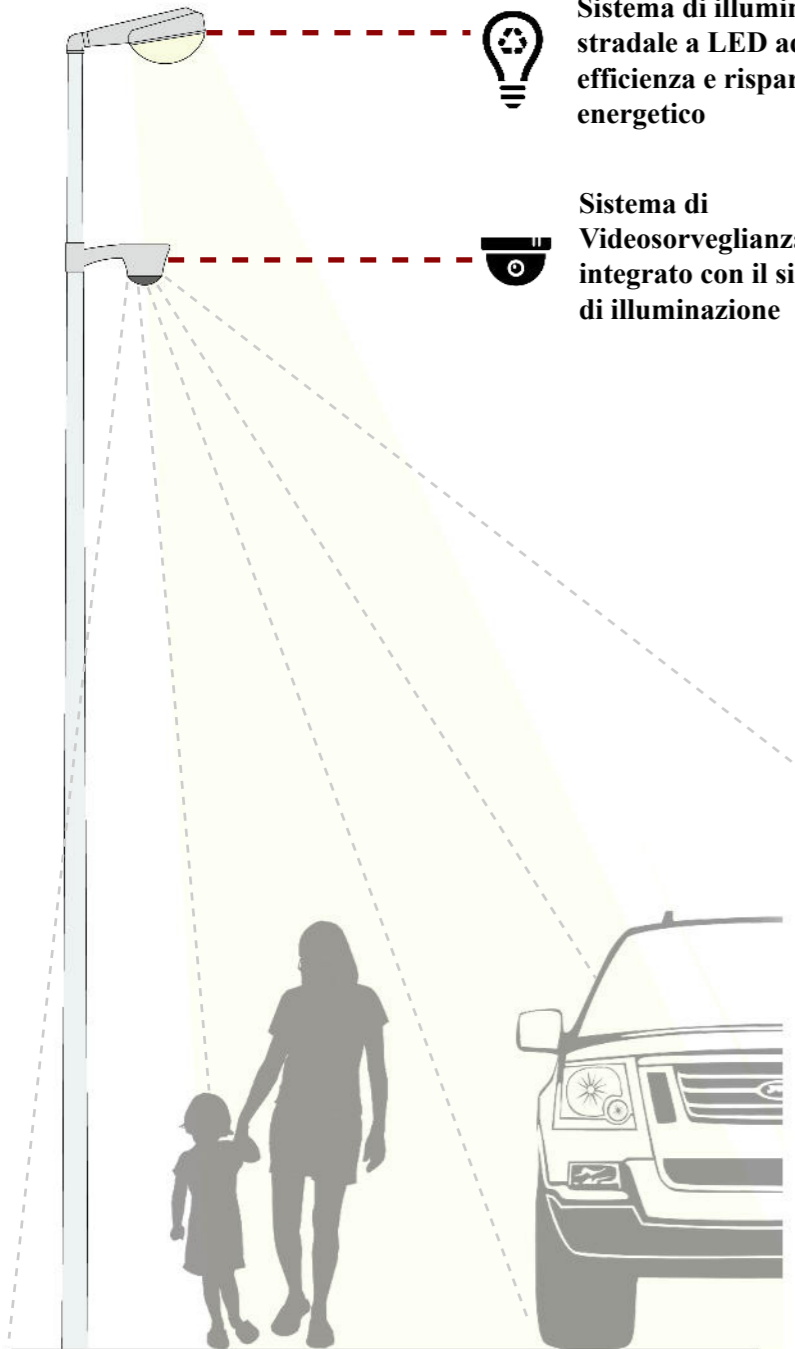
SISTEMA DI ILLUMINAZIONE E VIDEOSORVEGLIANZA



Sistema di illuminazione stradale a LED ad alta efficienza e risparmio energetico



Sistema di Videosorveglianza integrato con il sistema di illuminazione



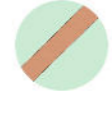
INTERVENTI PREVISTI NEL PARCO PUBBLICO ESISTENTE



Piantumazione nuove alberature



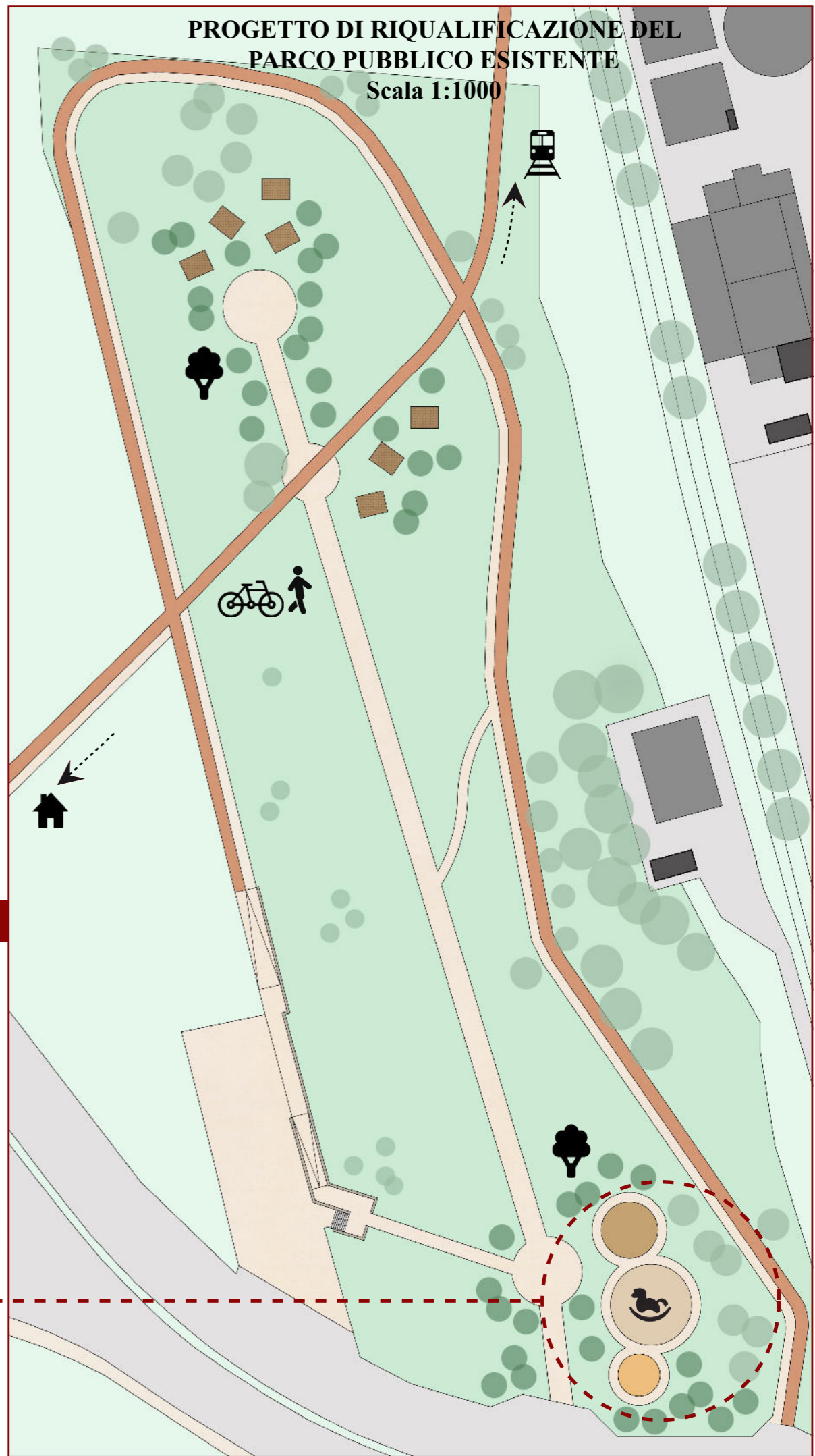
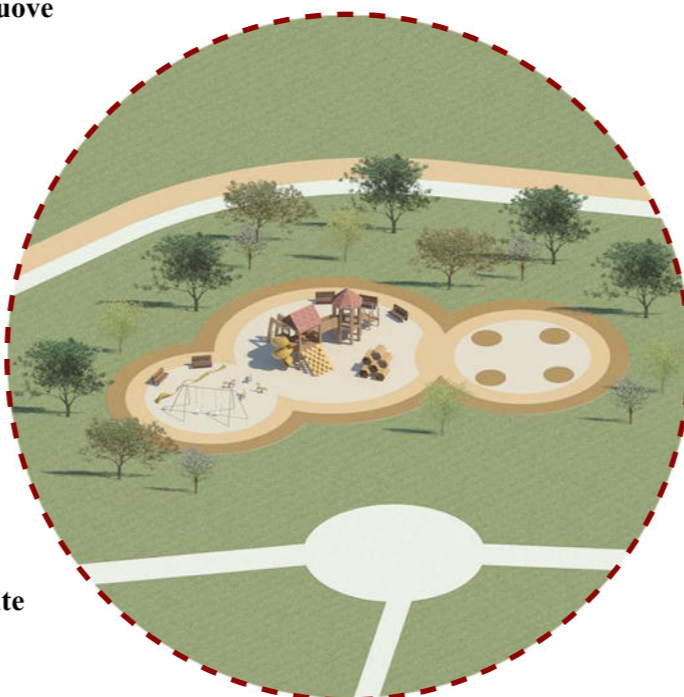
Aree di sosta coperte



Nuovo tratto ciclopedonale collegamento zona residenziale e stazione



Ampliamento e riqualificazione area giochi esistente





5

# COMUNE DI POMEZIA

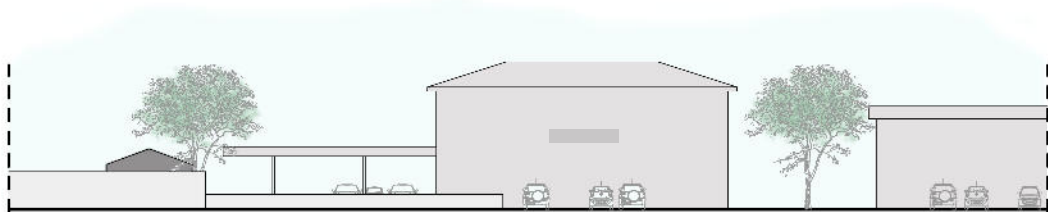
## CITTA' METROPOLITANA DI ROMA CAPITALE

“Bando per la presentazione di progetti per la predisposizione del Programma straordinario di intervento per la riqualificazione urbana e la sicurezza delle periferie delle città metropolitane e dei comuni capoluogo di provincia”

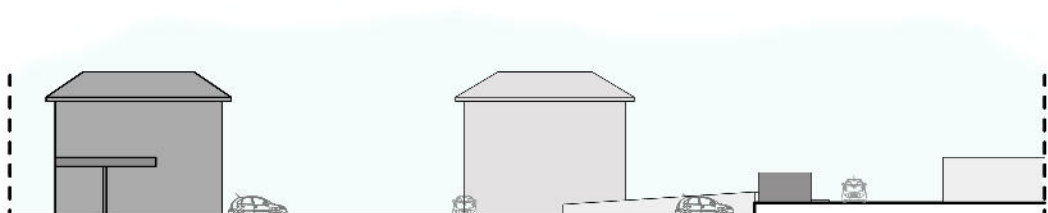
### PROGETTO DI RIQUALIFICAZIONE URBANA, POTENZIAMENTO E MESSA IN SICUREZZA DELLE INFRASTRUTTURE NELLE AREE ARDEATINA E STAZIONE DI SANTA PALOMBA

#### DETTAGLIO RIQUALIFICAZIONE PIAZZALE DELLA STAZIONE Scala 1:500

#### PROSPETTI ANTE OPERAM



Frontale



Laterale

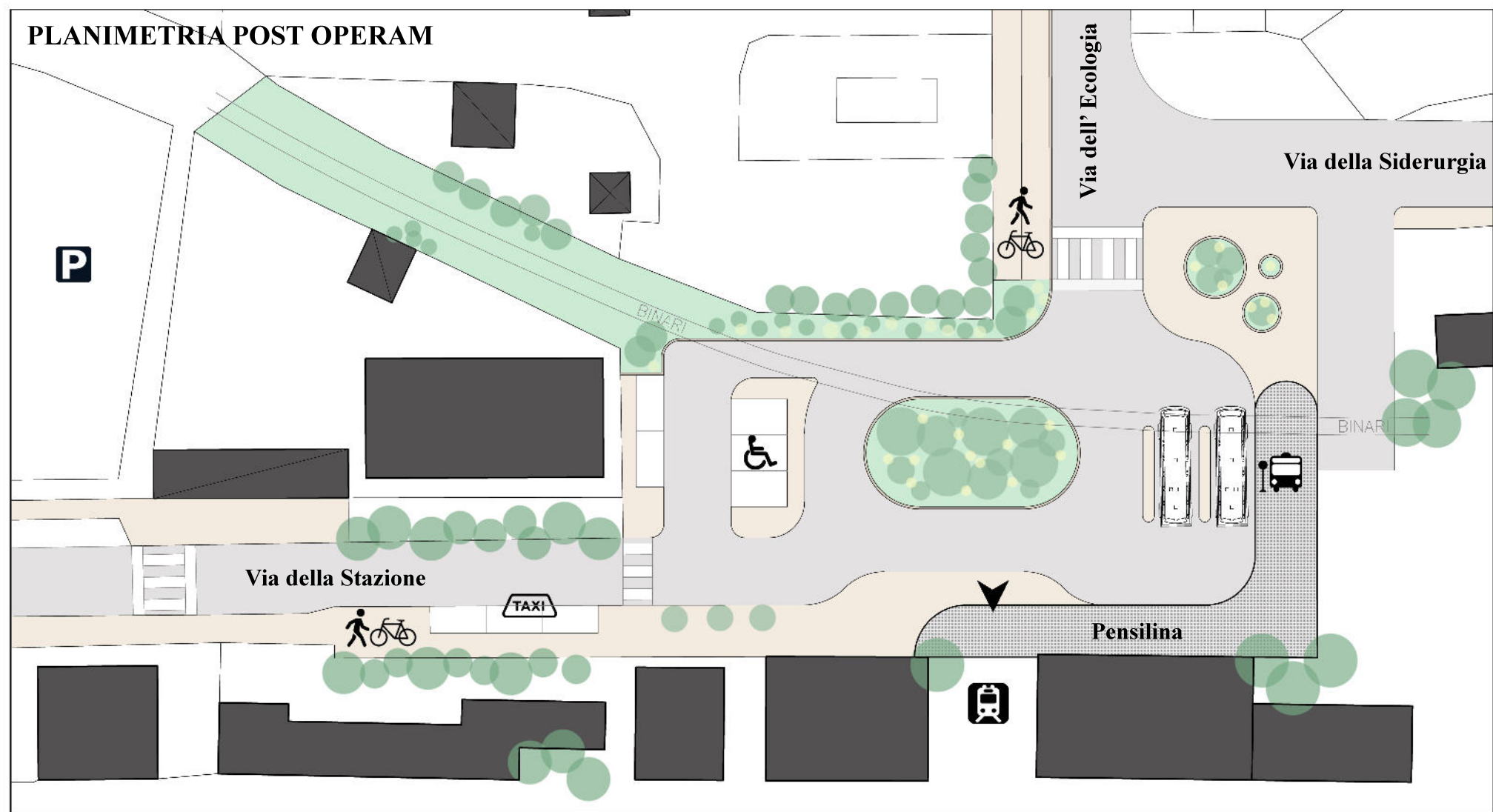
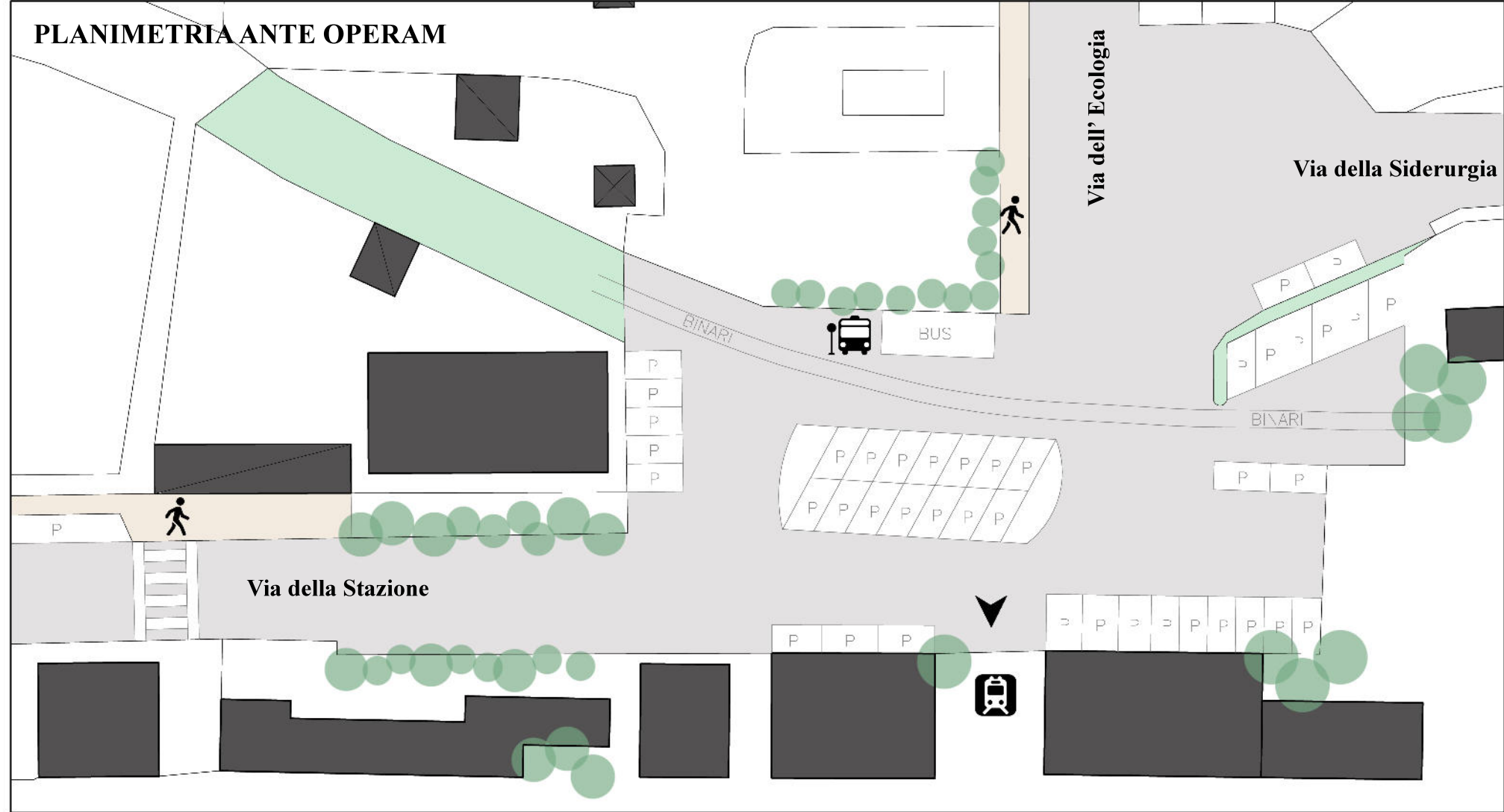
#### PROSPETTI POST OPERAM



Frontale



Laterale





## COMUNE DI POMEZIA

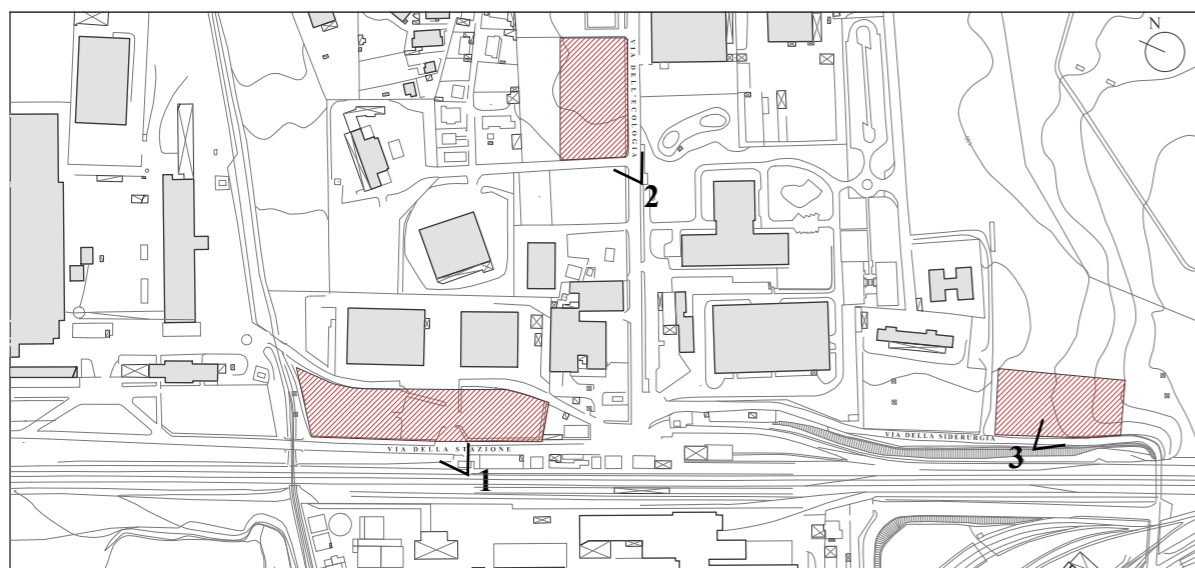
### CITTA' METROPOLITANA DI ROMA CAPITALE

“Bando per la presentazione di progetti per la predisposizione del Programma straordinario di intervento per la riqualificazione urbana e la sicurezza delle periferie delle città metropolitane e dei comuni capoluogo di provincia”

### PROGETTO DI POTENZIAMENTO DEL SISTEMA DEI PARCHEGGI A SERVIZIO DELLA STAZIONE DI SANTA PALOMBA

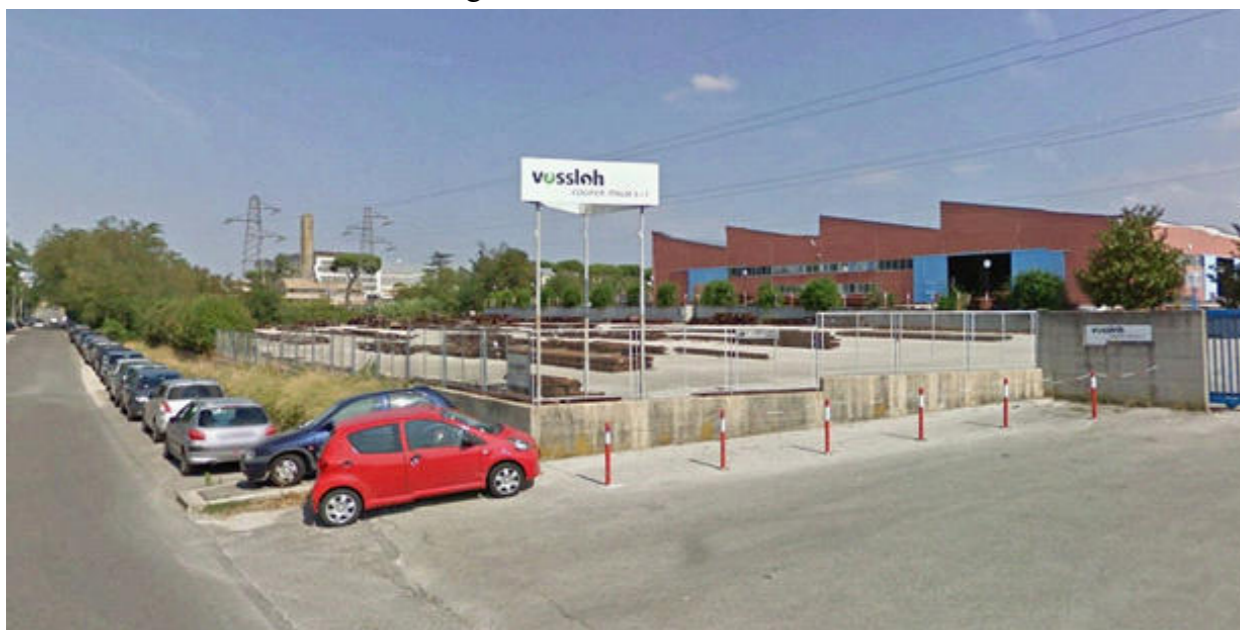
#### DOCUMENTAZIONE FOTOGRAFICA

#### PLANIMETRIA CONI VISIVI



#### 1. Area ex Simasud, Via della Stazione

Vista su area esistente da espropriare nella quale verrà realizzato il nuovo parcheggio con relativa illuminazione e videosorveglianza a servizio della stazione.



#### 2. Parcheggio Via dell'Ecologia

Vista del parcheggio esistente sul quale è prevista la sopraelevazione e il nuovo impianto di videosorveglianza.



#### 3. Parcheggio Via della Siderurgia.

Presenza diffusa di vegetazione infestante e rifiuti. Assenza di illuminazione nell'area più interna. Assenza di videosorveglianza



Viste di dettaglio sui rifiuti abusivi presenti nelle aree più interne al parcheggio





“Bando per la presentazione di progetti per la predisposizione del Programma straordinario di intervento per la riqualificazione urbana e la sicurezza delle periferie delle città metropolitane e dei comuni capoluogo di provincia”

PROGETTO DI POTENZIAMENTO DEL SISTEMA DEI PARCHEGGI A SERVIZIO DELLA STAZIONE DI SANTA PALOMBA

APPROFONDIMENTO PROGETTI

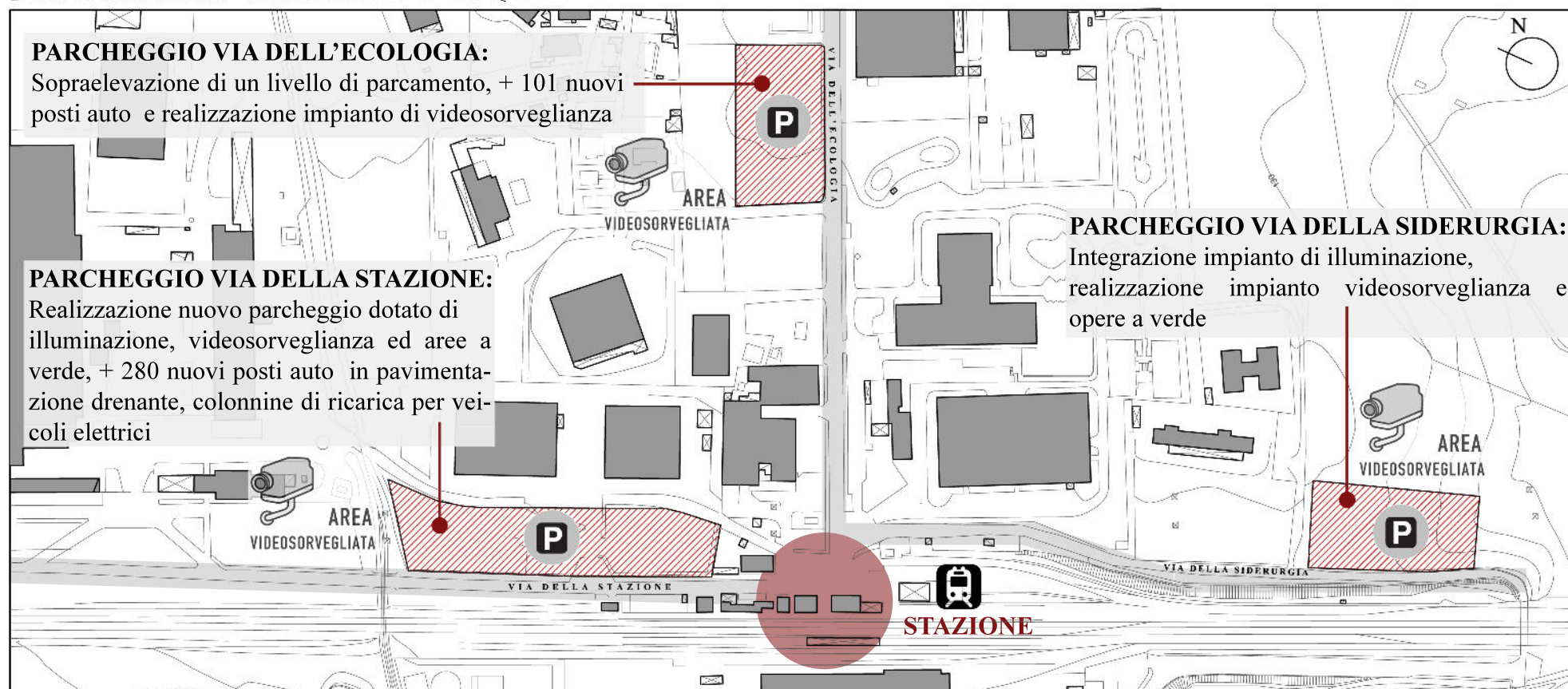
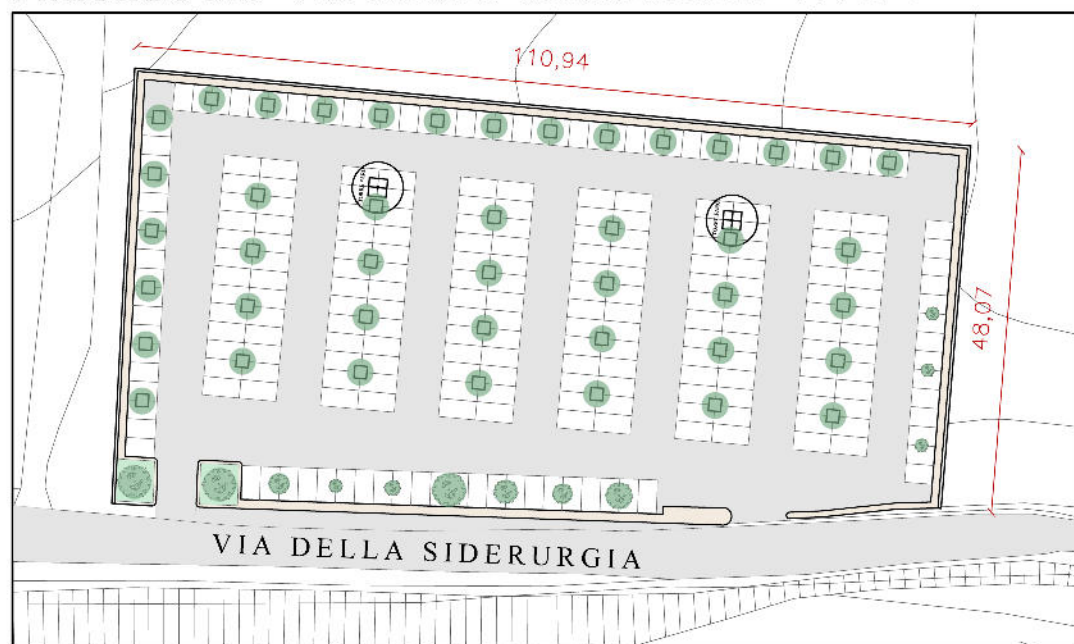
PARCHEGGIO VIA DELL'ECOLOGIA scala 1:1000



PROSPETTO SU VIA DELL'ECOLOGIA POST OPERAM



PARCHEGGIO VIA DELLA SIDERURGIA scala 1:1000



PARCHEGGIO VIA DELL'ECOLOGIA:

Sopraelevazione di un livello di parcheggio, + 101 nuovi posti auto e realizzazione impianto di videosorveglianza

PARCHEGGIO VIA DELLA STAZIONE:

Realizzazione nuovo parcheggio dotato di illuminazione, videosorveglianza ed aree a verde, + 280 nuovi posti auto in pavimentazione drenante, colonnine di ricarica per veicoli elettrici

PARCHEGGIO VIA DELLA SIDERURGIA:

Integrazione impianto di illuminazione, realizzazione impianto videosorveglianza e opere a verde

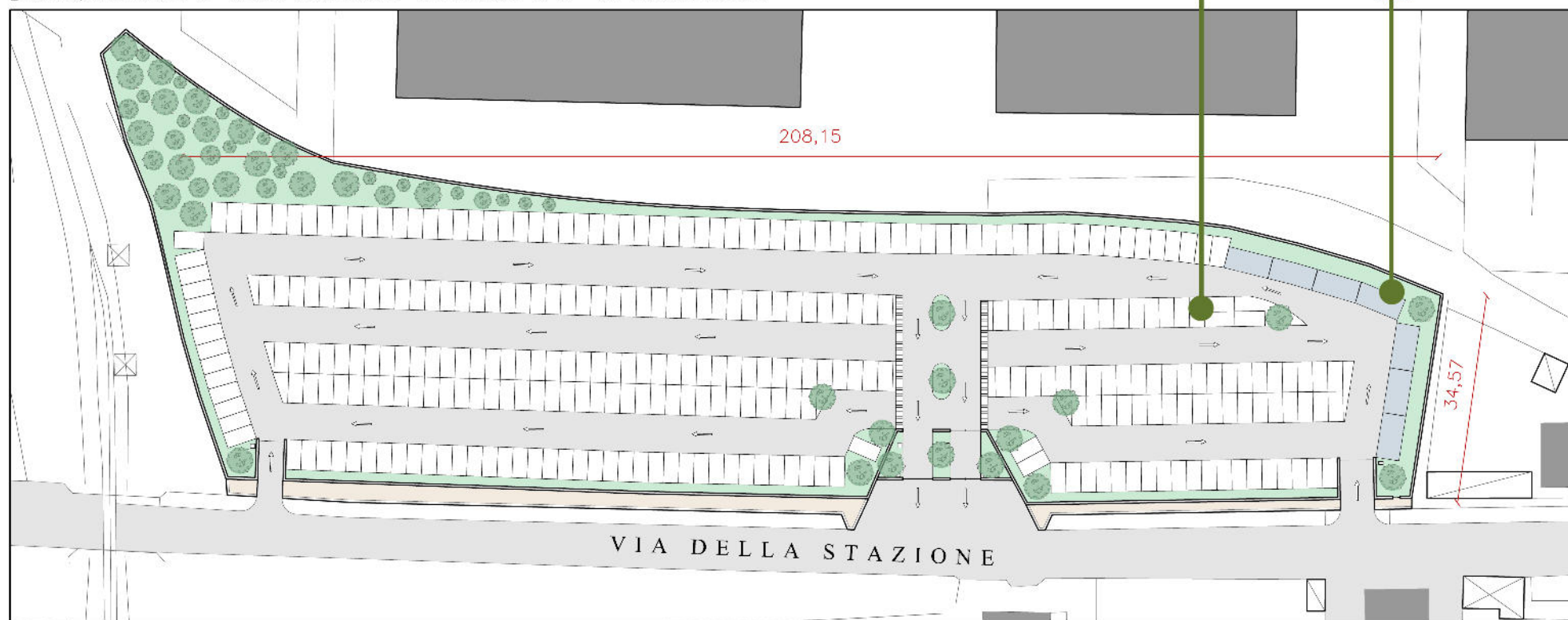
DATI DIMENSIONALI PARCHEGGI

- P. VIA DELL'ECOLOGIA: circa 7900 mq - n° posti auto circa 364
  - P. VIA DELLA SIDERURGIA: circa 5000 mq - n° posti auto circa 250
  - P. VIA DELLA STAZIONE: circa 9000 mq - n° posti auto circa 300 + 7 trasporto collettivo aziendale
- Totale circa 21900 mq - n° posti auto circa 914 + 7 trasporto collettivo aziendale**

PAVIMENTAZIONE DRENANTE



PARCHEGGIO VIA DELLA STAZIONE scala 1:1000



PROSPETTO SU VIA DELLA STAZIONE POST OPERAM



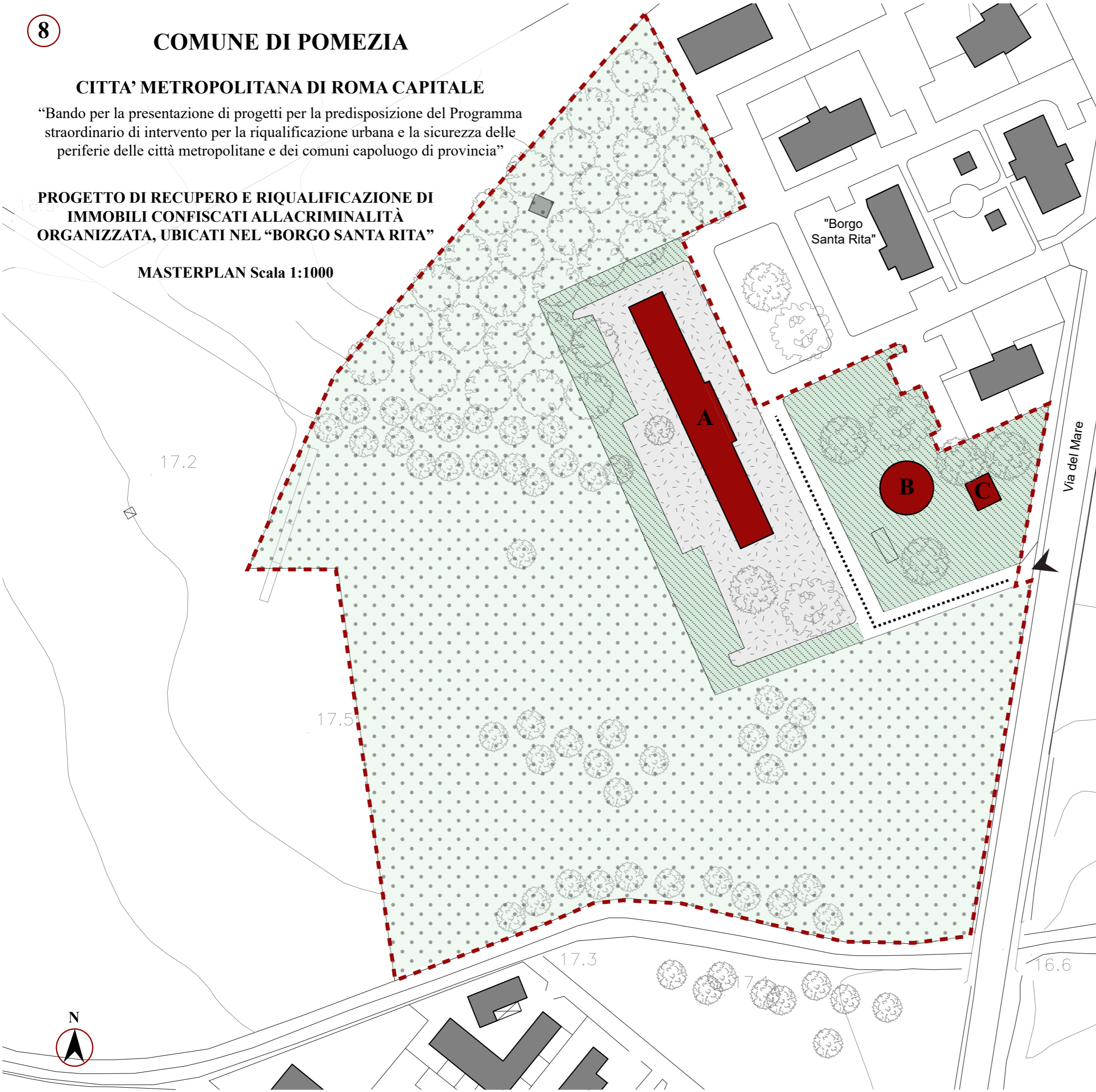


CITTA' METROPOLITANA DI ROMA CAPITALE

"Bando per la presentazione di progetti per la predisposizione del Programma straordinario di intervento per la riqualificazione urbana e la sicurezza delle periferie delle città metropolitane e dei comuni capoluogo di provincia"

PROGETTO DI RECUPERO E RIQUALIFICAZIONE DI IMMOBILI CONFISCATI ALLACRIMINALITÀ ORGANIZZATA, UBICATI NEL "BORGO SANTA RITA"

MASTERPLAN Scala 1:1000



LEGENDA




-  Perimetro Area di Intervento
-  Percorso Carrabile
-  Ingresso all'area
-  Fabbricati agricoli di vecchia costruzione da recuperare destinati a:
  - "A" - Cooperativa Agricola
  - "B" e "C" - Locali di supporto all'attività agricola
-  Aree esterne al fabbricato "A" da riqualificare e destinate a spazi esterni pavimentati di pertinenza e supporto alle attività interne
-  Aree esterne da riqualificare e destinate a verde in parte attrezzato
-  Terreno destinato ad attività agricole e di allevamento

DESTINAZIONE D'USO DEI LOCALI

Fabbricato "A"




PIANO TERRA



-  Locali destinati a deposito e punto vendita dei prodotti derivanti dall'attività agricola
-  Laboratori
-  Multifunzionale (Connettivo, Servizi, etc..)

PIANO PRIMO



-  Locali destinati ad uffici sala informatica e sala svago
-  Locali destinati a alloggi temporanei
-  Multifunzionale (Connettivo, Servizi etc..)

PIANO SECONDO



-  Locali destinati ad uffici, direzione ed amministrazione



## COMUNE DI POMEZIA

### CITTA' METROPOLITANA DI ROMA CAPITALE

“Bando per la presentazione di progetti per la predisposizione del Programma straordinario di intervento per la riqualificazione urbana e la sicurezza delle periferie delle città metropolitane e dei comuni capoluogo di provincia”

### PROGETTO DI RECUPERO E RIQUALIFICAZIONE DI IMMOBILI CONFISCATI ALLA CRIMINALITÀ ORGANIZZATA, UBICATI NEL “BORGO SANTA RITA”

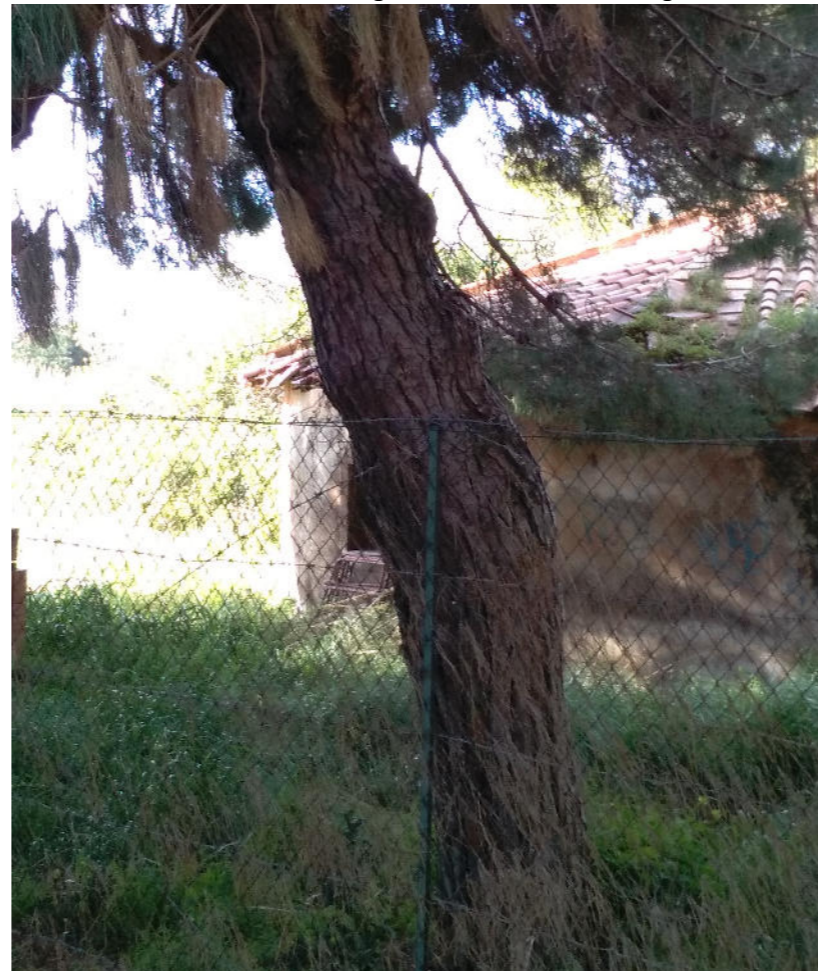
#### DOCUMENTAZIONE FOTOGRAFICA

#### PLANIMETRIA CONI VISIVI



#### 1. Vista su Fabbricato “B”.

Degrado di alcune porzioni del manto di copertura e delle murature, assenza di infissi, presenza di alberature pericolose.



#### 2. Vista su Fabbricato “A” ala destra.

Assenza di copertura ed infissi; fenomeni di degrado diffusi, presenza di grandi alberature pericolose e vegetazione infestante.



#### 3. Vista su Fabbricato “A” corpo centrale.

Assenza di copertura ed infissi; fenomeni di degrado diffusi, presenza di grandi alberature pericolose e vegetazione infestante.



#### 4. Vista su Fabbricato “A” ala sinistra.

Assenza di copertura ed infissi; fenomeni di degrado diffusi, presenza di grandi alberature pericolose e vegetazione infestante.





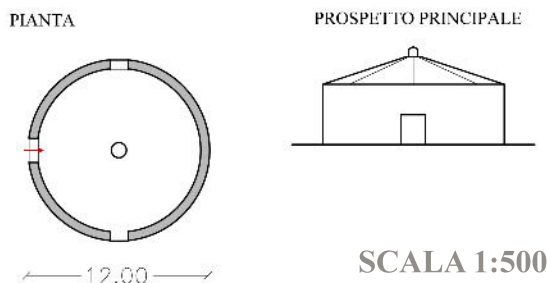
CITTA' METROPOLITANA DI ROMA CAPITALE

"Bando per la presentazione di progetti per la predisposizione del Programma straordinario di intervento per la riqualificazione urbana e la sicurezza delle periferie delle città metropolitane e dei comuni capoluogo di provincia"

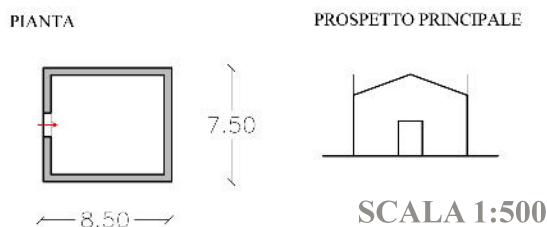
PROGETTO DI RECUPERO E RIQUALIFICAZIONE DI IMMOBILI CONFISCATI ALLA CRIMINALITÀ ORGANIZZATA, UBICATI NEL "BORGO SANTA RITA"

DETTAGLIO RIQUALIFICAZIONE EDIFICI

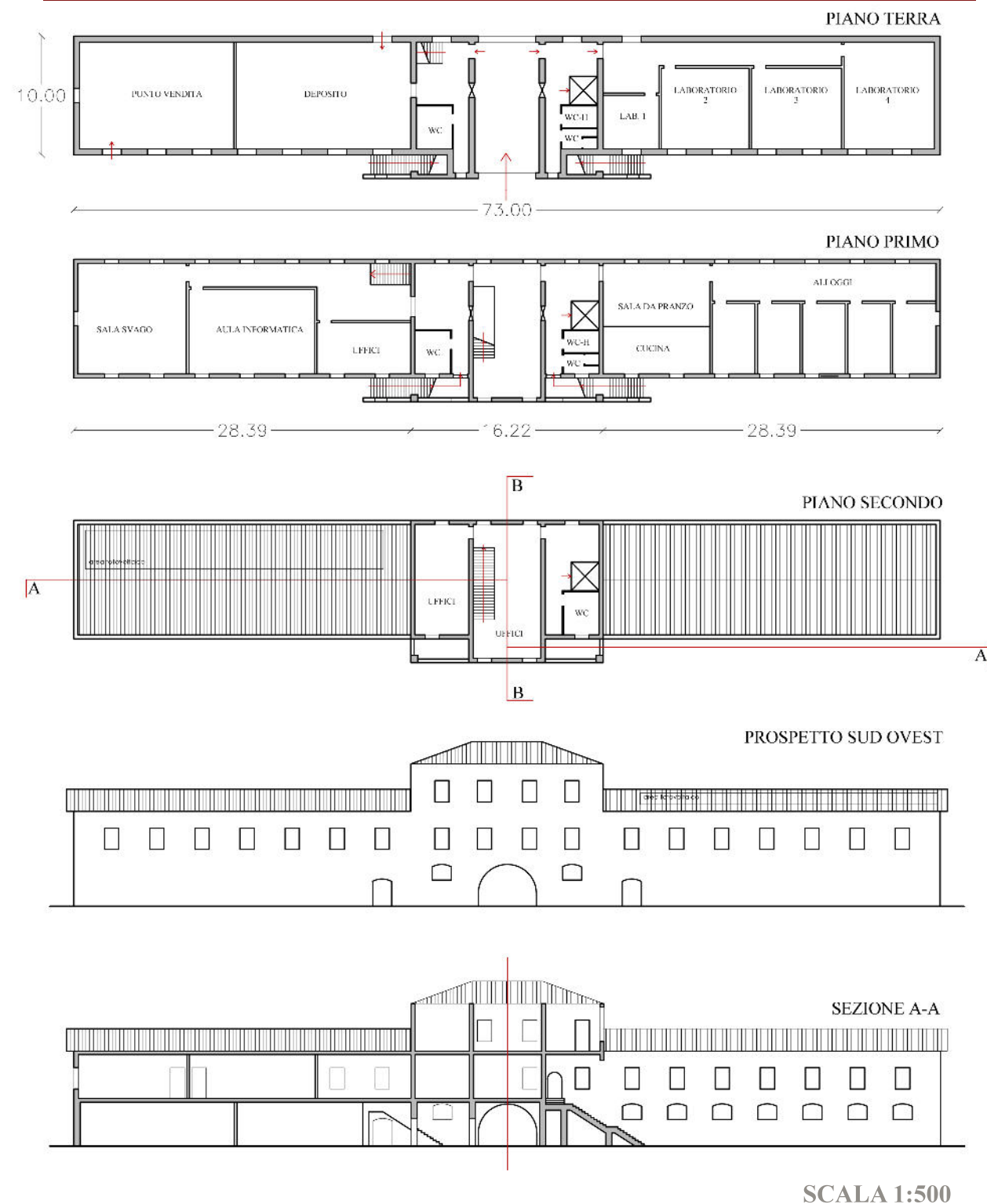
FABBRICATO B



FABBRICATO C



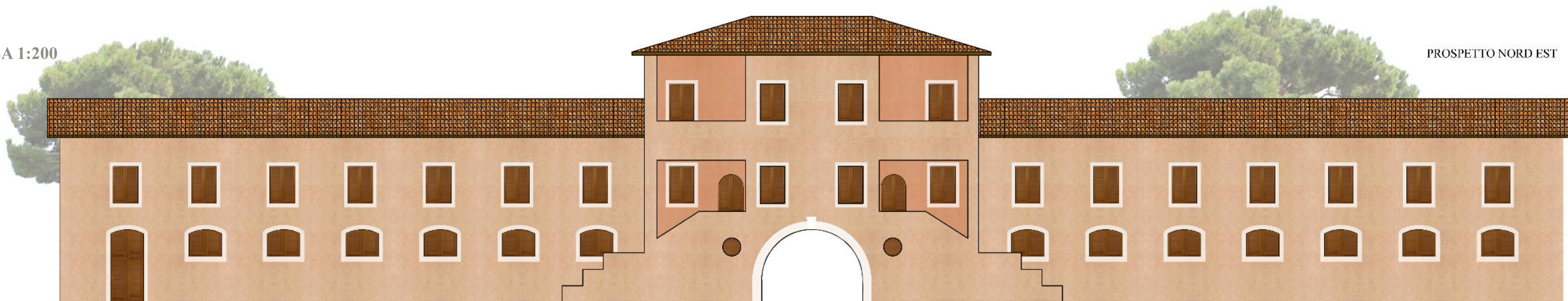
FABBRICATO A



ATTIVITA', PRODOTTI E SERVIZI

<p><b>APICOLTURA</b></p>	<p><b>GRANO</b></p>
<p><b>ERBE OFFICINALI</b></p>	<p><b>ORTO</b></p>
<p><b>ALBERI DA FRUTTO</b></p>	<p><b>ANIMALI DA CORTILE</b></p>
<p><b>PINETA</b></p>	<p><b>FLOROVIVAISTICA</b></p>
	<p><b>INFORMATICA</b></p>
	<p><b>FALEGNAMERIA</b></p>
	<p><b>FATTORIA DIDATTICA</b></p>

SCALA 1:200



PROSPETTO NORD EST